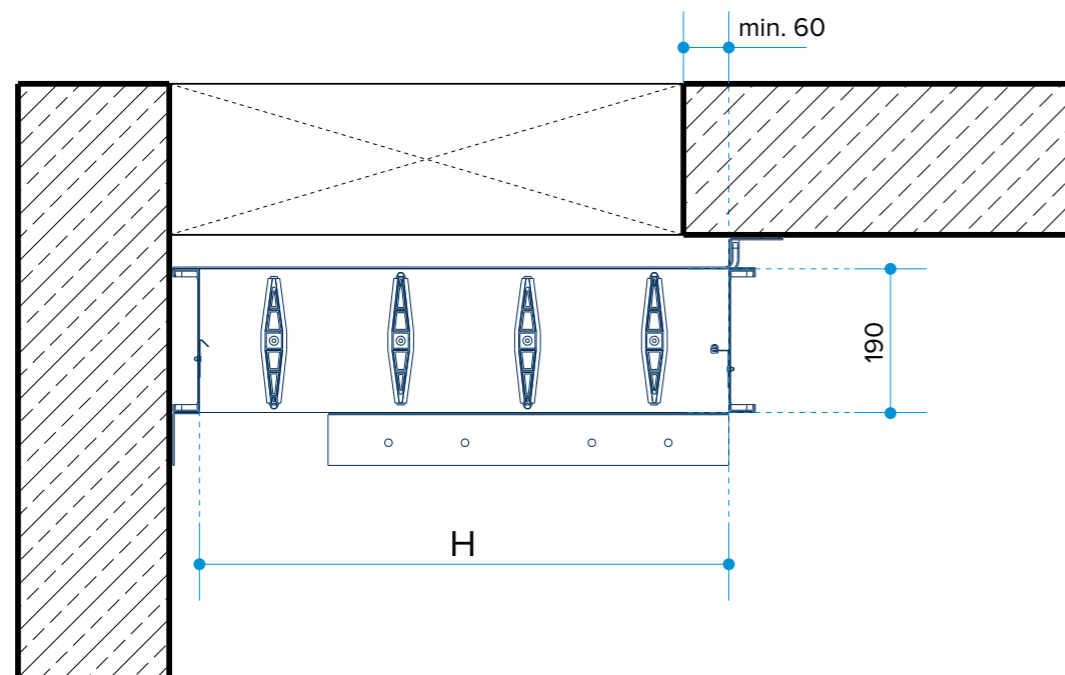
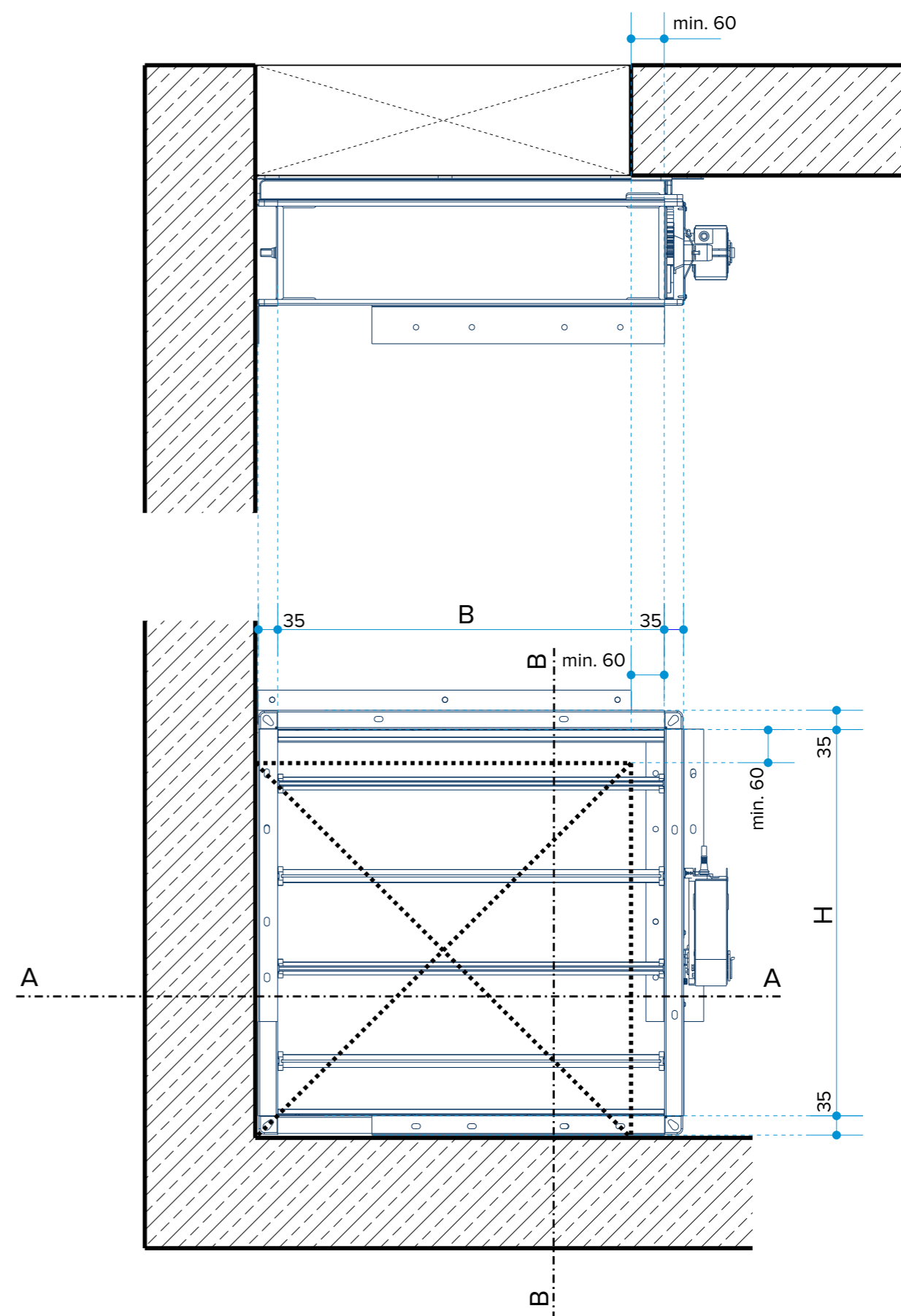


Coupe B-B



Coupe A-A



		JK-190 = Registre de ventilation avec moteur à ressort de rappel JK-190-dB = Registre de ventilation avec moteur à courant continu						
Surface de ventilation [m <sup>2</sup> ]*		B [mm]						
		360	470	530	700	860	1030**	1200**
H [mm]	360	0,10	0,13	0,15	0,20	0,25	0,30	0,35
	530	0,16	-	0,23	0,31	0,37	0,45	0,52
	700	0,21	-	0,31	0,41	0,50	0,60	0,70
	860	0,26	-	0,38	0,51	0,62	0,75	0,87
	1030**	0,31	-	0,46	0,61	0,75	0,90	1,04
	1200**	0,37	-	0,54	0,71	0,87	1,05	1,22

\* Dimensions standards en bleu foncé.

\*\* Ces tailles ne sont pas disponibles avec un moteur à courant continu.



**JK-190**

**JK-190-dB**

Registre de ventilation  
Montage dans les angles murs et plafond

Date: 29/05/2020